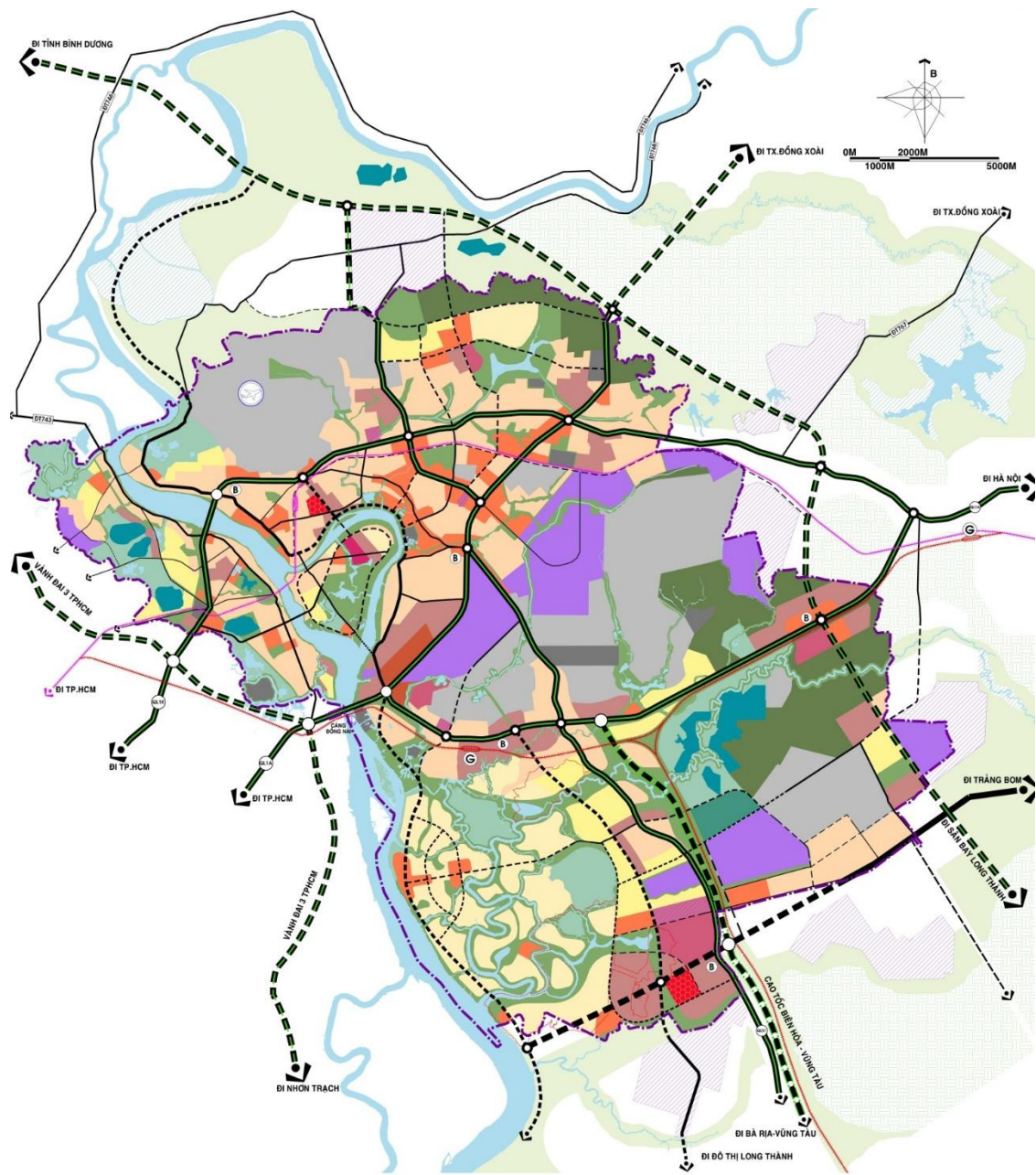
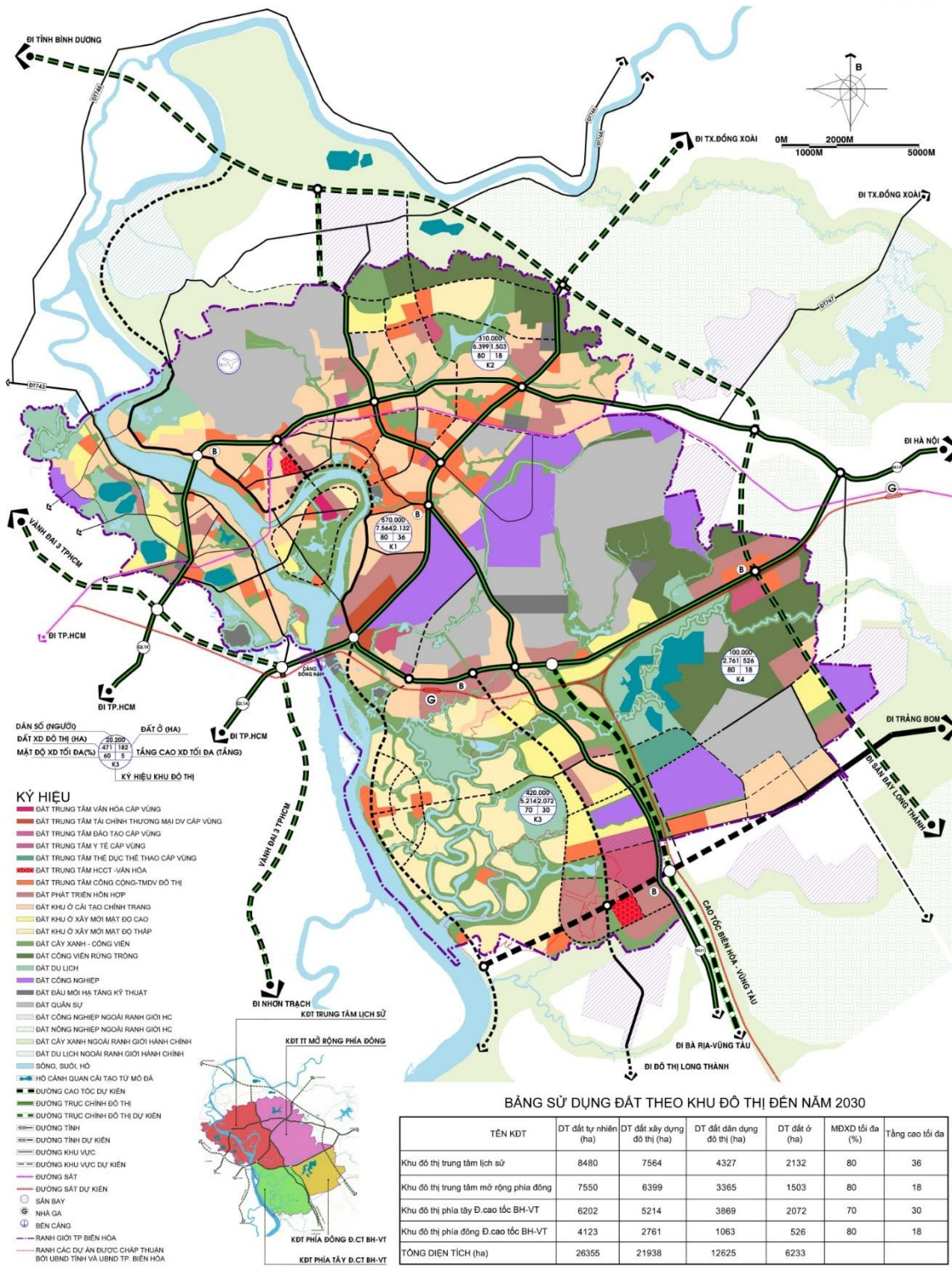


Hình 1.18. Bản đồ hiện trạng sử dụng đất thành phố Biên Hòa (Nguồn: Phòng Quản lý đô thị TP. Biên Hòa)

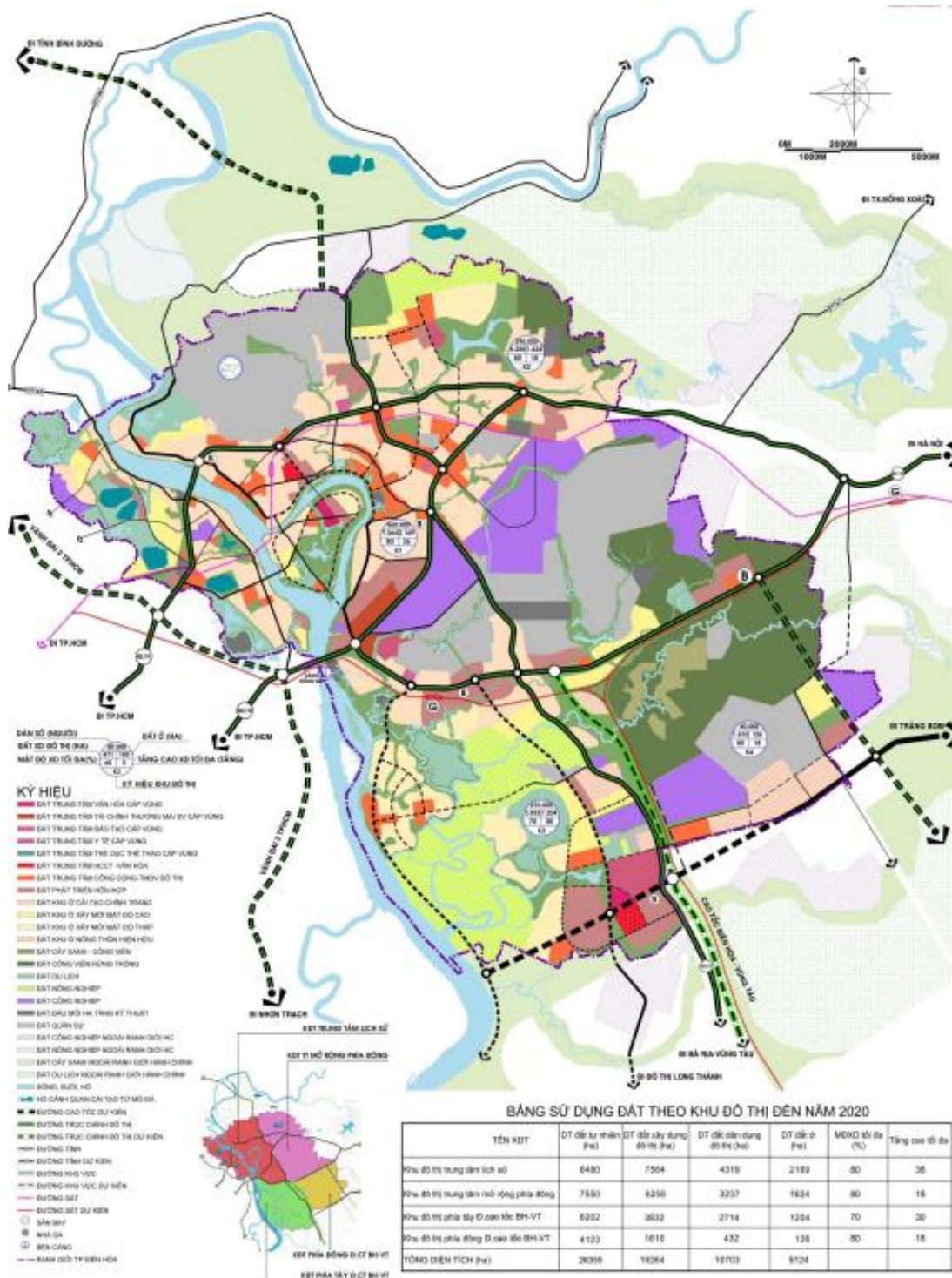


- KÝ HIỆU**
- | | | | |
|--|---|---|--|
| <ul style="list-style-type: none"> ■ KHU TRUNG TÂM VĂN HÓA CẤP VÙNG ■ KHU TRUNG TÂM TÀI CHÍNH THƯƠNG MẠI DV CẤP VÙNG ■ KHU TRUNG TÂM ĐÀO TẠO CẤP VÙNG ■ KHU TRUNG TÂM Y TẾ CẤP VÙNG ■ KHU TRUNG TÂM THỂ DỤC THỂ THAO CẤP VÙNG ■ KHU TRUNG TÂM HCCT-VĂN HÓA ■ KHU TRUNG TÂM CÔNG CÔNG-TMDV ĐÔ THỊ ■ KHU PHÁT TRIỂN HỒN HỢP ■ KHU Ở CÁI TẠO CHÍNH TRANG | <ul style="list-style-type: none"> ■ KHU Ở XÂY MỚI MẶT ĐỘ CAO ■ KHU Ở XÂY MỚI MẶT ĐỘ THẤP ■ KHU CÂY XANH - CÔNG VIÊN ■ KHU CÔNG VIÊN RỪNG TRỒNG ■ KHU DU LỊCH ■ KHU CÔNG NGHIỆP ■ KHU ĐẦU MỐI HÀ TĂNG KỸ THUẬT ■ KHU QUẢN SỬ ■ SÔNG, SUỐI HỒ | <ul style="list-style-type: none"> ■ HỒ CẢNH QUAN CẢI TẠO TỪ MỎ ĐÁ ■ ĐƯỜNG CAO TỐC DỰ KIẾN ■ ĐƯỜNG TRỰC CHỈNH ĐÔ THỊ ■ ĐƯỜNG TRỰC CHỈNH ĐÔ THỊ DỰ KIẾN ■ ĐƯỜNG TỈNH ■ ĐƯỜNG TỈNH DỰ KIẾN ■ ĐƯỜNG KHU VỰC ■ ĐƯỜNG KHU VỰC DỰ KIẾN ■ ĐƯỜNG SẮT | <ul style="list-style-type: none"> ■ ĐƯỜNG SẮT DỰ KIẾN ○ SÂN BAY ⊙ NHÀ GA ⊙ BẾN CẢNG ⊙ BẾN XE --- RANH GIỚI TP BIÊN HÒA --- RANH CÁCH AN ĐƯỢC CHẤP THUẬN BỞI UBND TỈNH VÀ UBND TP. BIÊN HÒA |
|--|---|---|--|

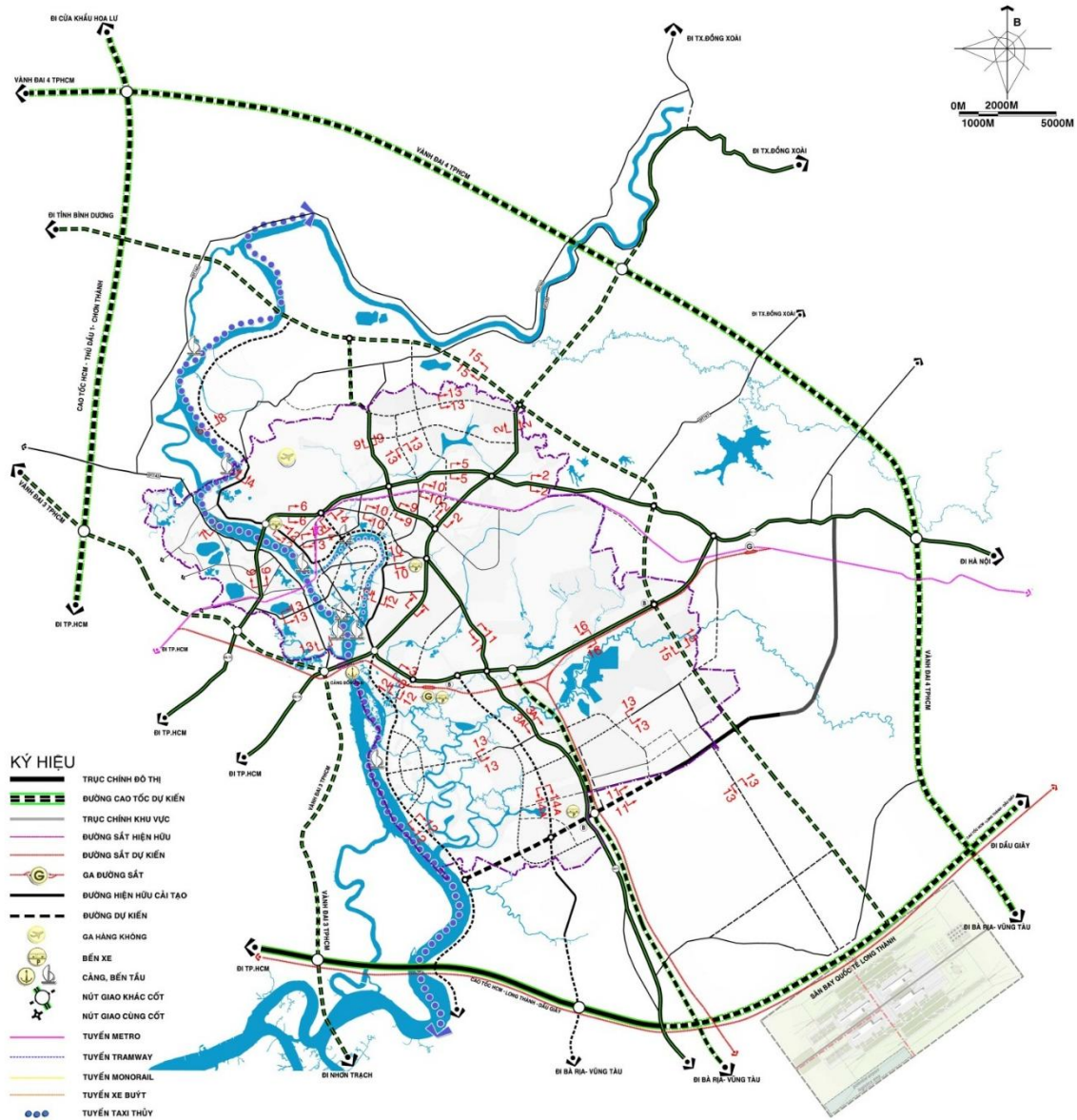
Hình 1.19. Sơ đồ Định hướng phát triển không gian thành phố Biên Hòa đến năm 2030 và tầm nhìn đến năm 2050 (Nguồn: Phòng Quản lý đô thị TP. Biên Hòa)



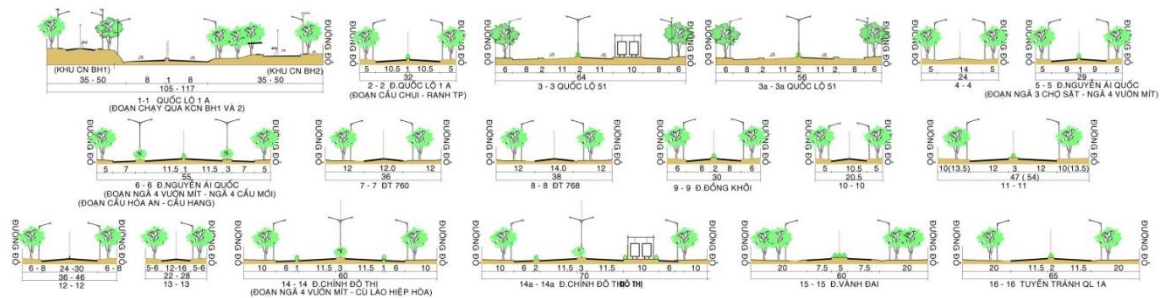
Hình 1.20. Bản đồ quy hoạch sử dụng đất thành phố Biên Hòa đến năm 2030 (Nguồn: Phòng Quản lý đô thị TP. Biên Hòa)



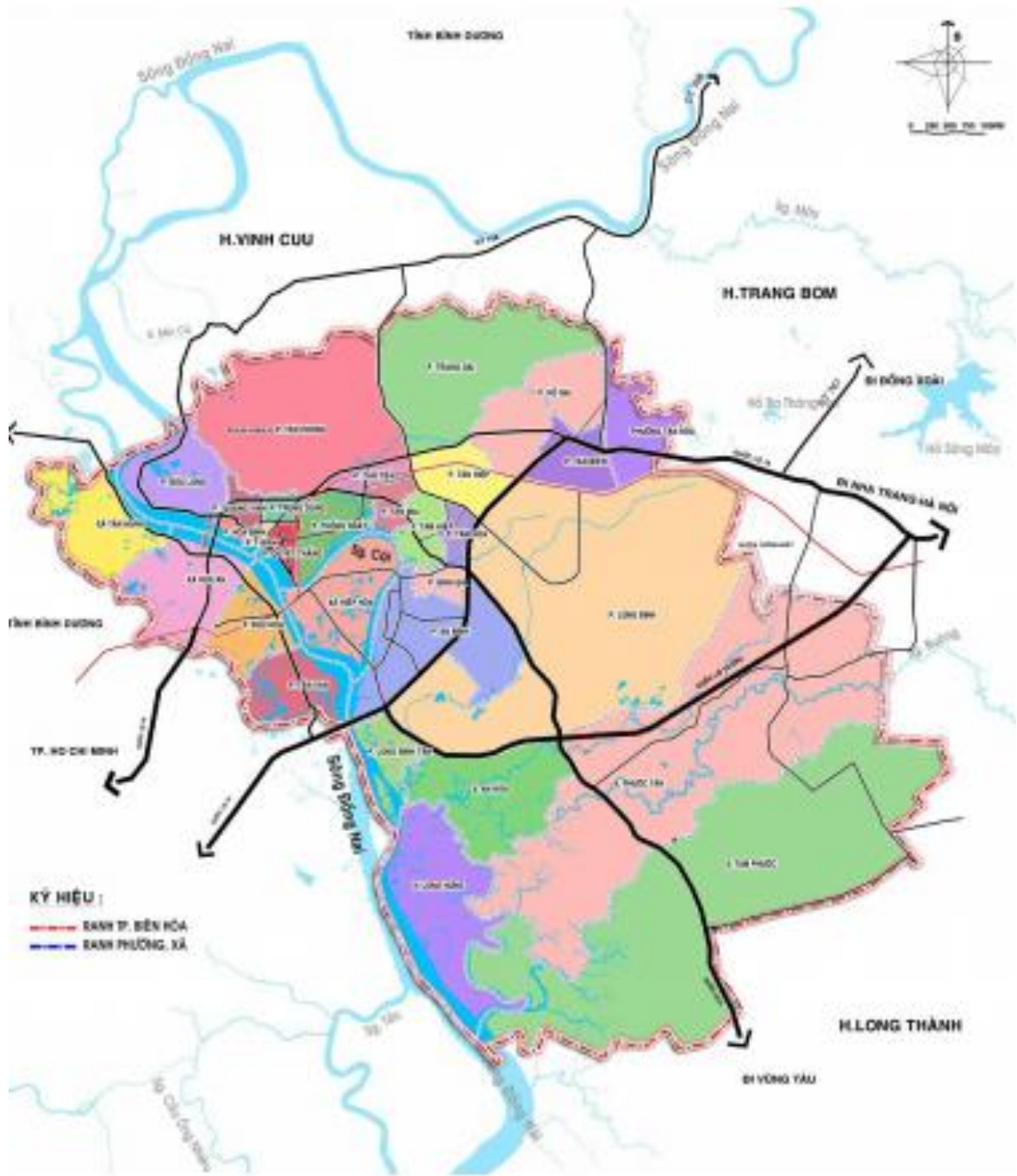
Hình 1.21. Bản đồ quy hoạch sử dụng đất thành phố Biên Hòa đến năm 2020 (Nguồn: Phòng Quản lý đô thị TP. Biên Hòa)



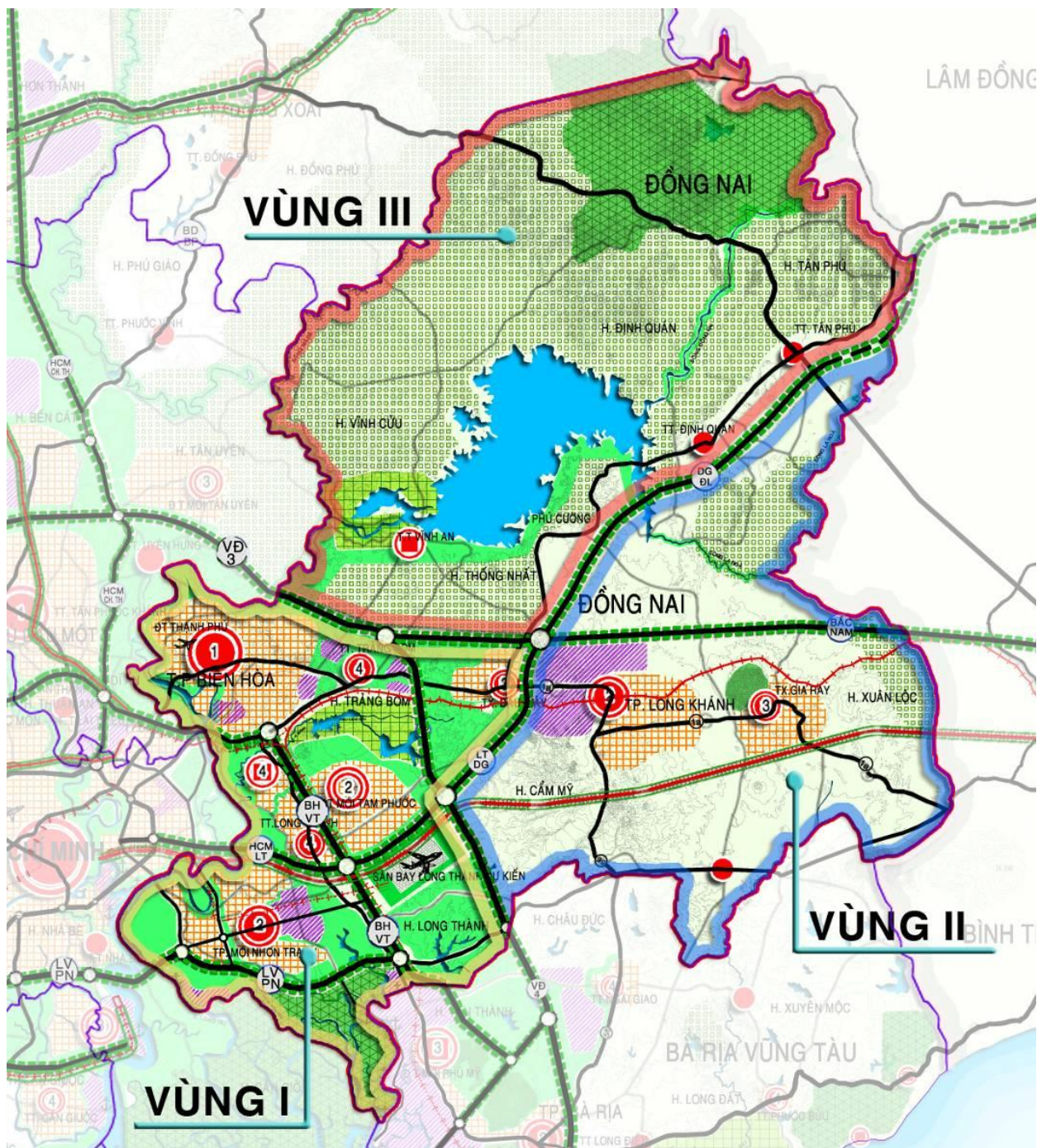
MẶT CẮT NGANG ĐƯỜNG CHÍNH



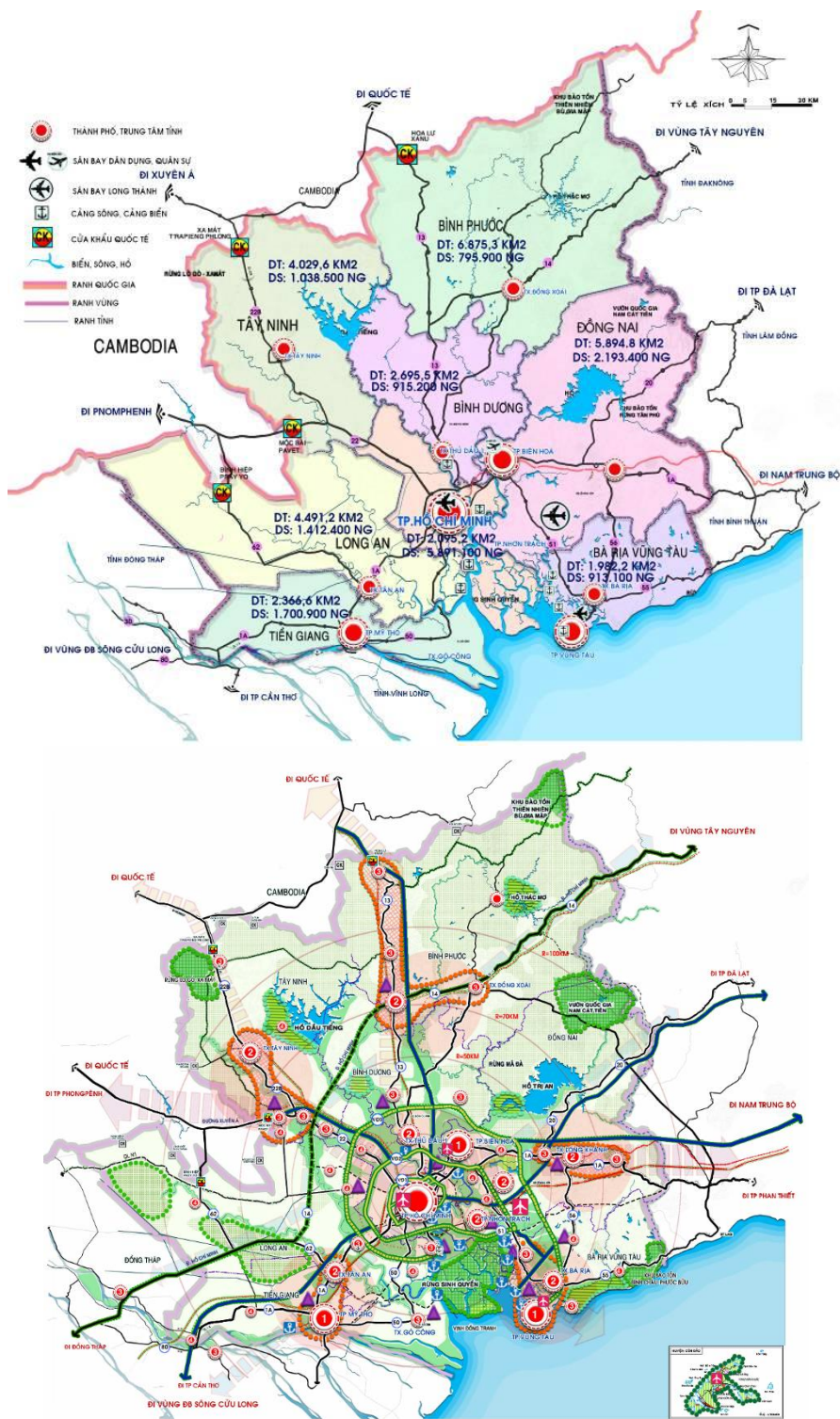
Hình 1.22. Sơ đồ Định hướng phát triển hệ thống giao thông thành phố Biên Hòa đến năm 2030 (Nguồn: Phòng Quản lý đô thị TP. Biên Hòa)



Hình 1.16. Bản đồ hành chính thành phố Biên Hòa (Nguồn: Phòng Quản lý đô thị TP. Biên Hòa)



Hình 1.15. Thành phố Biên Hòa trong tỉnh Đồng Nai (Nguồn: Phân viện Quy hoạch Đô thị – Nông thôn Miền Nam)



Hình 1.17. Thành phố Biên Hòa trong Vùng thành phố Hồ Chí Minh (Nguồn: Phân viện Quy hoạch Đô thị – Nông thôn Miền Nam)