



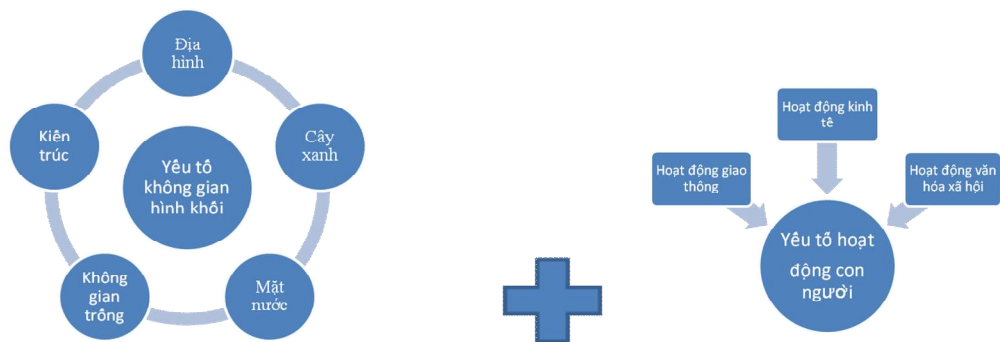








	di chuyển	2 chiều														
<b>Hoạt động văn hóa xã hội</b>	Chức năng VH-XH	Có														
		Không														
	Sắc tộc	Việt Nam														
		Mỹ, Châu Âu														
		Hoa														
		Loại khác														
		Hỗn hợp														
	Giới tính	Nam														
		Nữ														
		Hỗn hợp														
	Độ tuổi	Già														
		Trung niên														
		Trẻ														
		Hỗn hợp														
	Thời gian	Sáng														
		Chiều														
		Tối														
		Cả ngày														



**Sơ đồ 2-2.** Các yếu tố đa dạng cảnh quan.

(Nguồn: Tác giả)

**Bảng 2-4. Phiếu đánh giá cảnh quan từng quận trung tâm cũ Tp.HCM.**

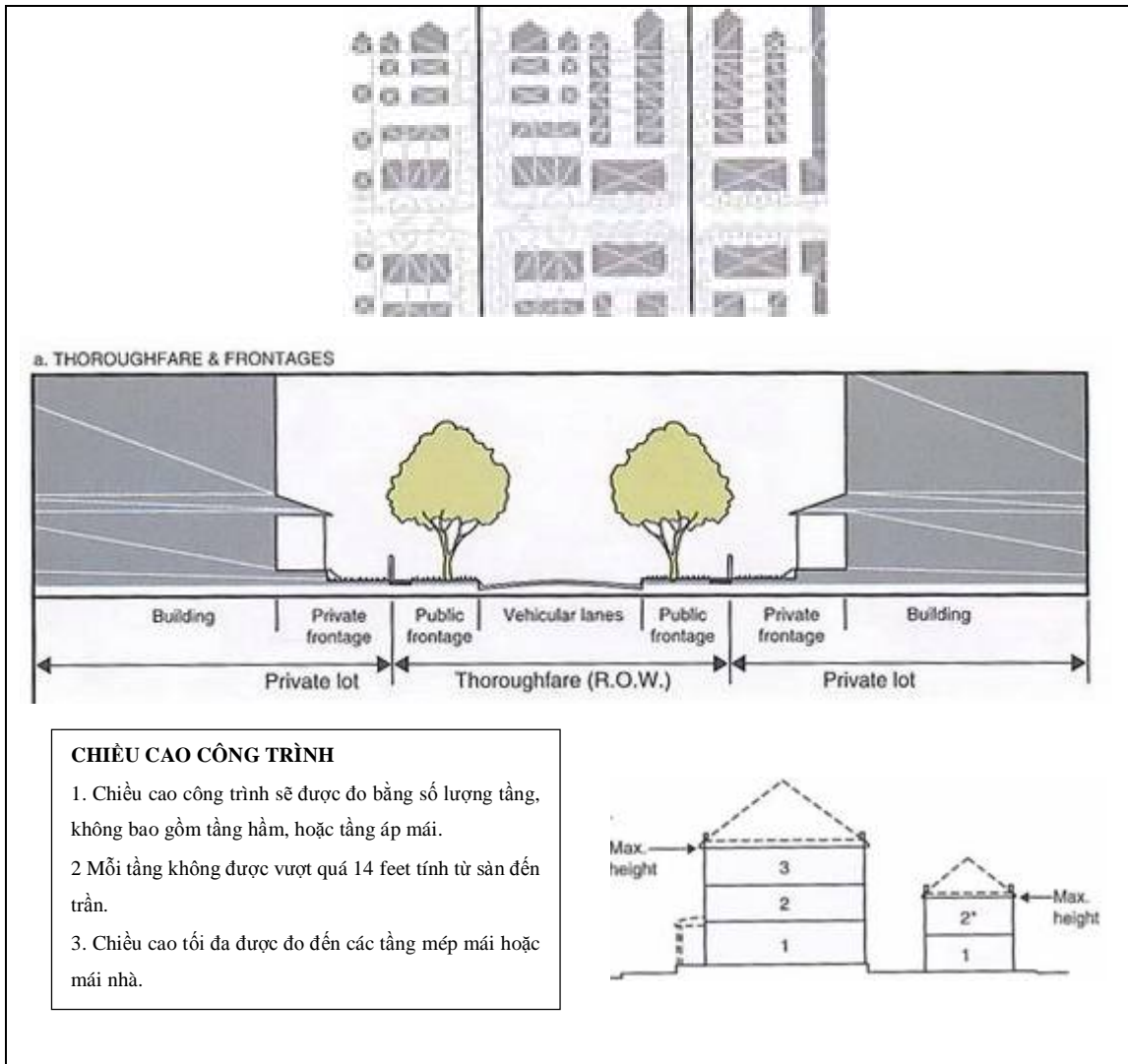
(Nguồn: Tác giả

<b>Đánh giá cảnh quan từng quận (1,3,5)</b>		
<b>Tên quận</b> .....		
<b>Đánh giá chung</b> (	)	
<b>Mức độ yêu thích khu vực trung tâm quận....?</b>		
	1 2 3 4 5	
Thích	<input type="checkbox"/> <input type="checkbox"/> <input type="checkbox"/> <input type="checkbox"/> <input type="checkbox"/>	Ghét
Lý do:	.....	
<b>Mức độ thường xuyên đi đến?</b>		
1. Mỗi ngày; 2. Tuần 1-2 lần; 3. Tháng 1-2 lần		
5. Khác (	)	
<b>Mục đích đi đến?</b>		
1. Mua sắm; 2. Ăn uống 3. Công việc 4. Đi chơi		
5. Lý do khác (	)	
<b>Thời gian đi đến?</b>		
1. Sáng; 2. Chiều; 3. Tối		
<b>Thời gian ở lại bao lâu?</b>		
1. Dưới 1h; 2. Từ 1-2h ; 3. Một buổi; 4. Cả ngày		
<b>Đi bằng phương tiện gì?</b>		
1. Xe máy; 2. Xe đạp ; 3. Xe bus; 4. Xích lô		
5. Phương tiện khác (	)	
<b>Khu vực nào thường hay đến?</b>		
Vị trí: .....		
Lý do: .....		
<b>Khu vực nào hấp dẫn nhất?</b>		
Vị trí: .....		
Lý do: .....		

**Bảng 2-5. Phiếu đánh giá cảnh quan các tuyến phố thương mại dịch vụ điển hình khu trung tâm cũ Tp.HCM. (Nguồn: Tác giả)**

<b>Đánh giá cảnh quan từng tuyến phố</b>		
<b>Tên tuyến phố:</b> .....		
<b>Đánh giá chung</b> ( )		
	1 2 3 4 5	
1. Thích	□□□□□	Ghét
Lý do:	.....	
2. Đẹp	□□□□□	Xấu
3. Muốn đến	□□□□□	Không muốn đến
4. Sáng sủa	□□□□□	Tối tăm
5. Náo nhiệt	□□□□□	Yên tĩnh
6. Mát mẻ	□□□□□	Nóng bức
7. Cởi mở	□□□□□	Khép kín
8. Hiện đại	□□□□□	Truyền thống
9. Hấp dẫn	□□□□□	Tẻ nhạt
10. Thoải mái	□□□□□	Không thoải mái
11. Già	□□□□□	Trẻ trung
12. Cao cấp	□□□□□	Bình dân
<b>Chọn hai điểm ấn tượng nhất (kiến trúc, cây xanh, con người...)</b>		
1. Tên-vị trí:	.....	
Đặc điểm:	.....	
2. Tên- vị trí:	.....	
Đặc điểm:	.....	
<b>Những điểm muốn cải tạo, làm thêm (Tuyến xe điện, chỗ đậu xe, cây xanh, đèn, cửa hàng...)</b>		

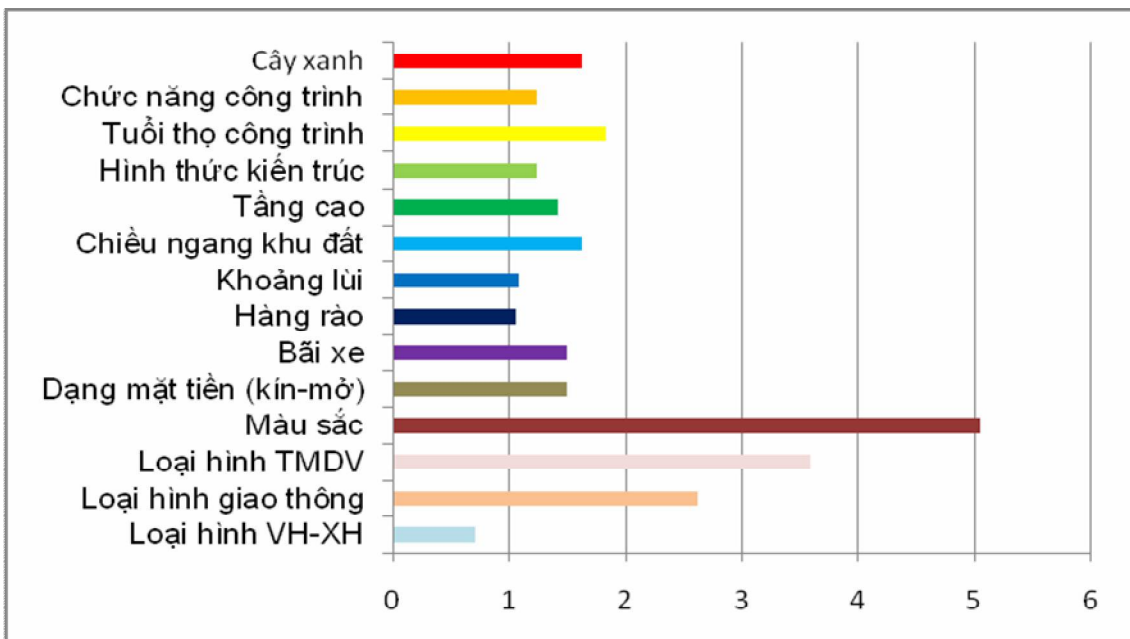




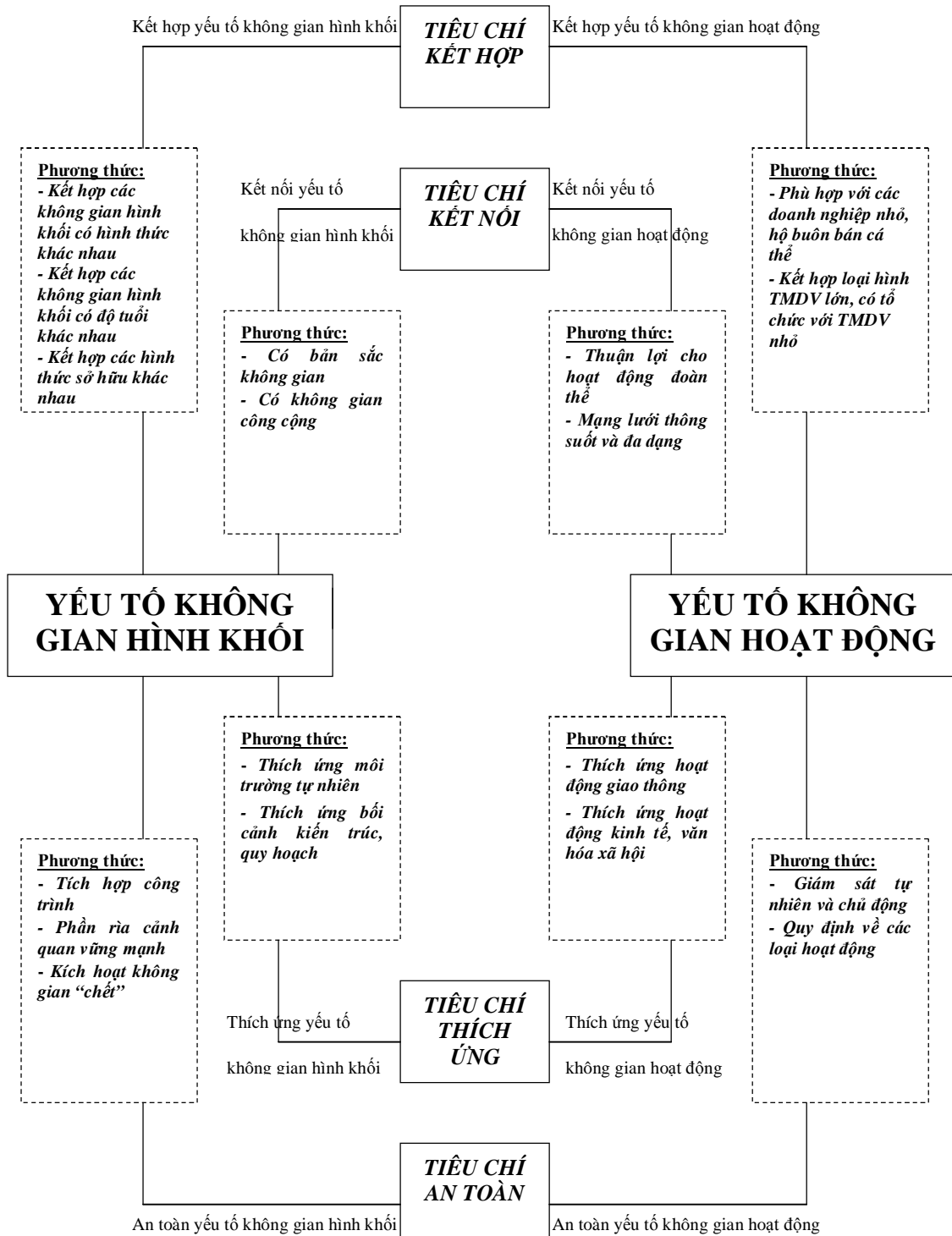
**Hình 2-1.** Mã tiêu chuẩn đặc trưng cảnh quan của một tuyến phố Chicago

(Nguồn: Design for Diversity, Emily Talen, 2008))

**Bảng 2-7.** Mẫu bảng mã chỉ số đa dạng cảnh quan (Nguồn: Tác giả)



**Sơ đồ 2-7. Khung kiểm tra theo các tiêu chí và phương thức thiết kế đa dạng cảnh quan (Nguồn: Tác giả)**



**Bảng 2-8. Các tiêu chí và phương thức thiết kế đa dạng cảnh quan**

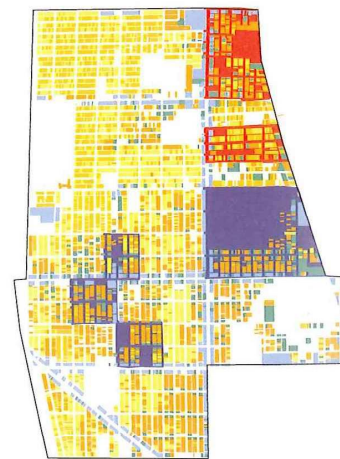
(Nguồn: Tác giả)

<b>Tiêu chí kết hợp</b>	<b>Kết hợp yếu tố không gian hình khối</b>	<i>Kết hợp các không gian hình khối có hình thức khác nhau</i>
		<i>Kết hợp các yếu tố hình khối có độ tuổi khác nhau</i>
		<i>Kết hợp các hình thức sở hữu khác nhau</i>
	<b>Kết hợp yếu tố không gian hoạt động</b>	<i>Phù hợp với các doanh nghiệp nhỏ, hộ buôn bán cá thể</i>
		<i>Kết hợp loại hình TMDV lớn, có tổ chức với TMDV nhỏ</i>
<b>Tiêu chí kết nối</b>	<b>Kết nối yếu tố không gian hình khối</b>	<i>Có bản sắc không gian</i>
		<i>Có không gian công cộng</i>
	<b>Kết nối yếu tố không gian hoạt động</b>	<i>Thuận lợi cho hoạt động đoàn thể</i>
		<i>Mạng lưới thông suốt và đa dạng</i>
<b>Tiêu chí thích ứng</b>	<b>Thích ứng yếu tố không gian hình khối</b>	<i>Thích ứng môi trường tự nhiên</i>
		<i>Thích ứng bối cảnh kiến trúc, quy hoạch</i>
	<b>Thích ứng yếu tố không gian hoạt động</b>	<i>Thích ứng hoạt động giao thông</i>
		<i>Thích ứng hoạt động kinh tế, văn hóa xã hội</i>
<b>Tiêu chí an toàn</b>	<b>An toàn yếu tố không gian hình khối</b>	<i>Tích hợp công trình</i>
		<i>Phân rìa cảnh quan vững mạnh</i>
		<i>Kích hoạt không gian “chết”</i>
	<b>An toàn yếu tố không gian hoạt động</b>	<i>Giám sát tự nhiên và chủ động</i>
		<i>Quy định về các loại hoạt động</i>



Bridge Port

- High form diversity
- High social diversity

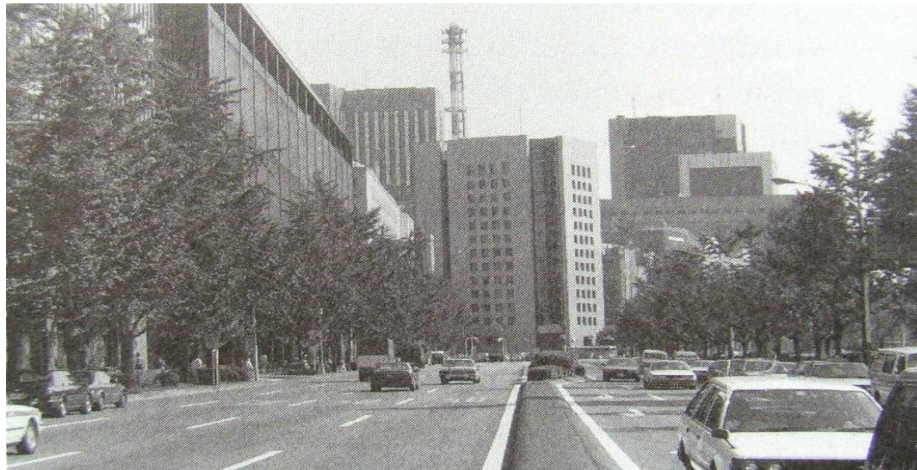


West Ridge

- one-story homes and bungalows
- two-story homes
- small multi-family like duplexes
- larger multi-family and apartments
- commercial buildings

**Hình 2-2.** Thiết kế đa dạng cảnh quan tại thành phố Chicago

(Nguồn: *Design for diversity*, Emily Talen, 2008)



*Cảnh quan từ Shimbashi nhìn về phía Toranomon*



*Khu Uchibori, Tokyo*



*Khu Shibuya, Tokyo*



*Khu Ginza, Tokyo*

**Hình 2-3.** *Thiết kế đa dạng cảnh quan tại thành phố Tokyo*  
(Nguồn:Tác giả)



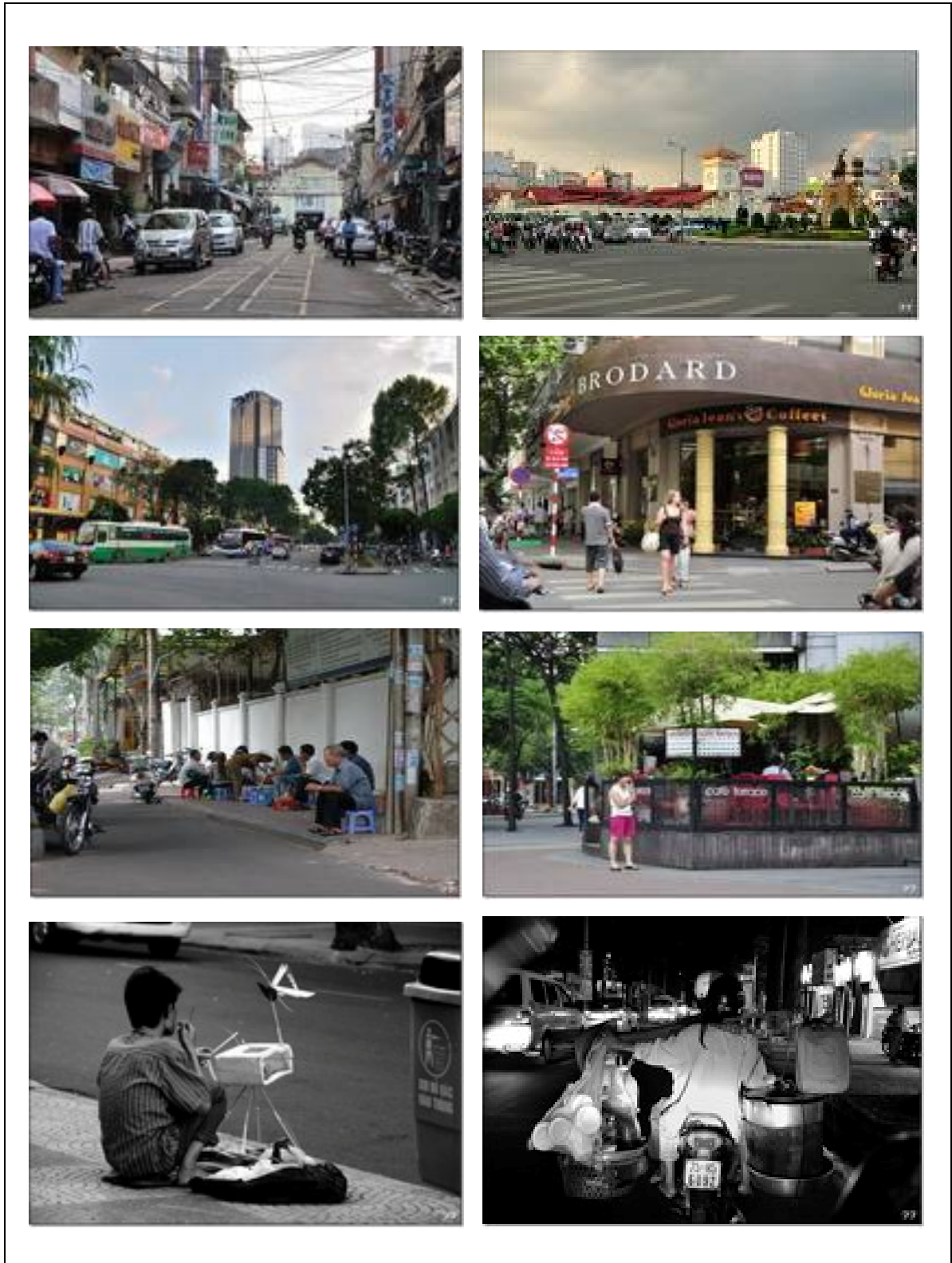
*Tuyến phố Russell, Hong Kong*



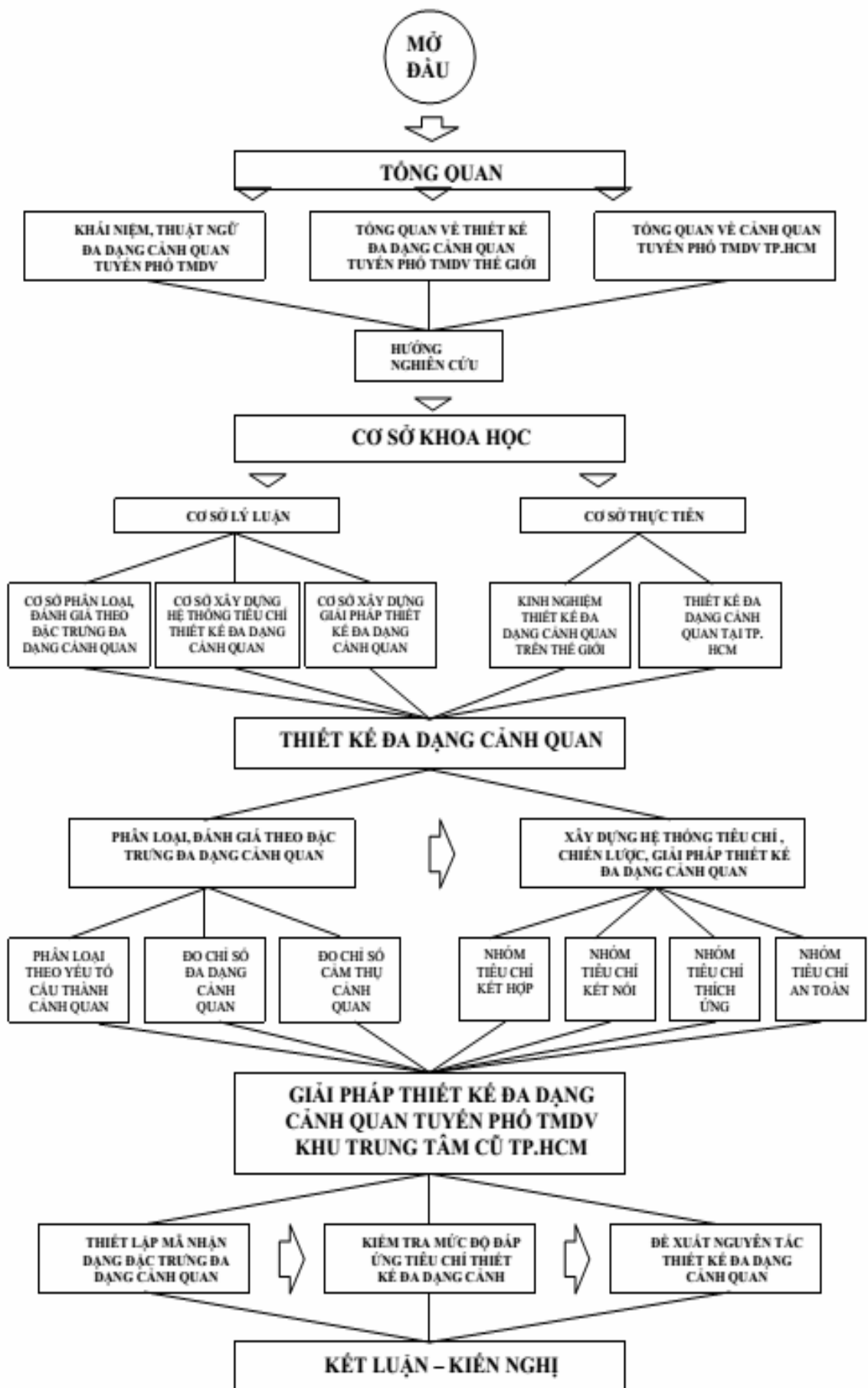
*Khu phố Kowloon, Hongkong*

**Hình 2-4.** Thiết kế đa dạng cảnh quan tại Hong Kong

*(Nguồn: Tác giả)*



**Hình 2-5.** Thiết kế đa dạng cảnh quan tại thành phố Hồ Chí Minh  
(Nguồn: Tác giả)



Sơ đồ 2-8. Sơ đồ các bước nghiên cứu (Nguồn: Tác giả)



